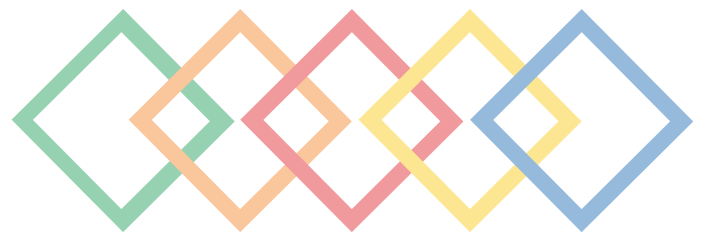


ELDON



Gabinetes de fijación en pared

Gabinete mural de acero al carbón,
1 puerta. IP 66/NEMA 4, 12, 13
MAS



La gama de armarios murales de chapa de acero IP66, ha sido diseñada pensando en el cliente final. Práctica, eficiente y con una amplia gama de medidas estándar y accesorios disponibles en stock ofrece una solución a cada aplicación o puede fácilmente personalizarse para adaptarse a específicos requerimientos.

Material:

Cuerpo: Chapa de acero de 1,2mm/1,4mm (MAS0606021R5 y superiores) / 1,5mm MAS1008026R5 superiores y armarios de 400mm de profundidad.

Tapa para salida de cables: Chapa de acero 1,4mm.

Cierre:

Cierre personalizado con doble agarre para facilitar la apertura de la puerta.

Accionamiento DIN de 3 mm con movimiento de 90°.

Puerta:

Chapa de acero de 1,2mm/1,4mm (MAS0606021R5 y superiores) / 1,8mm (MAS1006026R5 y superiores).

Placa de montaje: Chapa de acero galvanizado de 2mm.

- Estético.
- Construcción robusta.
- Máxima superficie de montaje.
- Máxima apertura de cables.
- Tapa inferior desmontable para entrada y salida de cables.

Estructura:

Plegado y soldado. Cuatro perforaciones de 8,5 mm para fijación mural, embutidos 2 mm (20,4 mm de diámetro) para permitir el flujo de aire entre la pared y el posterior del armario.

Puerta:

Puerta con apertura de 130°.

Bisagras ocultas desmontables con pasadores cautivos.

Las bisagras se pueden montar para permitir la apertura a izquierda o a derecha.

En altura 300mm y superior dispone de pernos en la puerta para montar perfiles MMDP. En altura 600 y superior los perfiles en la puerta están incluidos como estándar. El aislamiento se asegura por medio de una junta de poliuretano inyectada en una pieza.

A. (mm)	An. (mm)	Prof. (mm)	Código	Precio de lista (USD)
200	200	155	ELMAS0202015R5	\$ 81.20
250	200	155	ELMAS0252015R5	\$ 87.11
250	250	155	ELMAS0252515R5	\$ 91.44
300	250	150	ELMAS0302515R5	\$ 65.19
300	250	210	ELMAS0302521R5	\$ 102.09
300	300	155	ELMAS0303015R5	\$ 96.65
300	300	210	ELMAS0303021R5	\$ 100.72
350	250	155	ELMAS0352515R5	\$ 104.28
400	300	155	ELMAS0403015R5	\$ 108.90
400	300	210	ELMAS0403021R5	\$ 110.27
400	400	210	ELMAS0404021R5	\$ 112.99
400	500	210	ELMAS0405021R5	\$ 162.84
400	600	210	ELMAS0406021R5	\$ 147.01
500	300	210	ELMAS0503021R5	\$ 166.52
500	400	155	ELMAS0504015R5	\$ 147.01
500	400	210	ELMAS0504021R5	\$ 126.58
500	400	260	ELMAS0504026R5	\$ 163.36
500	400	300	ELMAS0504030R5	\$ 185.11
500	500	210	ELMAS0505021R5	\$ 155.64
500	500	300	ELMAS0505030R5	\$ 220.68
600	400	155	ELMAS0604015R5	\$ 148.22
600	400	210	ELMAS0604021R5	\$ 149.74
600	400	260	ELMAS0604026R5	\$ 211.74
600	400	300	ELMAS0604030R5	\$ 258.62
600	500	155	ELMAS0605015R5	\$ 231.72
600	500	210	ELMAS0605021R5	\$ 226.87
600	500	260	ELMAS0605026R5	\$ 251.62
600	500	300	ELMAS0605030R5	\$ 263.16

A. (mm)	An. (mm)	Prof. (mm)	Código	Precio de lista (USD)
600	600	210	ELMAS0606021R5	\$ 194.83
600	600	300	ELMAS0606030R5	\$ 229.45
600	600	400	ELMAS0606040R5	\$ 277.87
600	800	300	ELMAS0608030R5	\$ 322.90
700	500	210	ELMAS0705021R5	\$ 241.98
700	500	260	ELMAS0705026R5	\$ 254.10
800	400	300	ELMAS0804030R5	\$ 302.64
800	600	210	ELMAS0806021R5	\$ 322.90
800	600	260	ELMAS0806026R5	\$ 296.53
800	600	300	ELMAS0806030R5	\$ 307.62
800	600	400	ELMAS0806040R5	\$ 314.31
800	800	210	ELMAS0808021R5	\$ 298.14
800	800	300	ELMAS0808030R5	\$ 333.69
800	800	400	ELMAS0808040R5	\$ 533.28
1000	600	260	ELMAS1006026R5	\$ 363.33
1000	600	300	ELMAS1006030R5	\$ 401.03
1000	800	260	ELMAS1008026R5	\$ 429.00
1000	800	300	ELMAS1008030R5	\$ 391.69
1000	800	400	ELMAS1008040R5	\$ 562.64
1200	600	300	ELMAS1206030R5	\$ 443.47
1200	800	300	ELMAS1208030R5	\$ 498.80
1200	800	400	ELMAS1208040R5	\$ 662.44

Accesorios

Soportes para fijación en pared AWS



Material	Código	Precio de lista (USD)
Acero Cromado 4 mm	ELAWS41	\$ 20.55



Puerta transparente

Acero al carbón IP 55, cristal acrílico
transparente de 3mm
ADT



- Sustituye la puerta estándar, lo que proporciona una clara visión de los componentes instalados en el gabinete.
- Permite todas las opciones de la gama de cierres

Dimensión del gabinete		Área de visión		N° de cierres	Código	Precio de lista (USD)
A	An	a	an			
300	250	159	93	1	ELADT03025R5	\$ 322.24
	300	159	143	1	ELADT3030R5	\$ 342.39
400	300	259	143	1	ELADT4030R5	\$ 362.48
	400	259	243	1	ELADT4040R5	\$ 382.64
500	300	359	143	1	ELADT5030R5	\$ 402.79
	400	359	243	1	ELADT5040R5	\$ 422.95
600	400	459	243	2	ELADT6040R5	\$ 483.35
	500	459	343	2	ELADT6050R5	\$ 563.91
	600	459	443	2	ELADT6060R5	\$ 878.26
700	500	559	343	2	ELADT7050R5	\$ 825.68
800	600	659	443	2	ELADT8060R5	\$ 832.97
1000	600	859	427	1*	ELADT10060R5	\$ 842.64
	800	859	627	1*	ELADT10080R5	\$ 1,062.44
1200	600	1059	427	1*	ELADT12060R5	\$ 1,135.71
	800	1059	627	1*	ELADT12080R5	\$ 1,355.51

* Cierre de varilla de 3 puntos

Gabinetes de fijación en pared

Gabinete mural de acero al carbón,
2 puertas. IP 55/NEMA 12, 13
MAD



Dentro de la gama de armarios murales se encuentra disponible la versión de doble puerta que cumplen con IP55.

Material:

Cuerpo de chapa de acero de 1.4mm para MAD0608030R5 1.5mm para MAD0801230R5 y superior, tapa para salida de cables de chapa de acero de 1.4mm de espesor, puertas de chapa de acero de 1,4mm / 1,8mm para MAD0801230R5 y superiores, placa de montaje de chapa de acero galvanizado de 2mm de espesor/ 2,5mm para MAD1001030R5 y superiores.

Estructura:

Plegado y soldado longitudinalmente cuatro taladros de 8,5 mm para fijación mural, ajustes de 2 mm (20,4 mm de diámetro) para permitir el flujo de aire entre la pared y la trasera del armario.

Puerta:

Puerta con con apertura de 130°, bisagras ocultas desmontables con pasador cautivo, dos perfiles de montaje desmontables a la derecha de la puerta, El aislamiento se asegura por medio de una junta de poliuretano inyectada en una pieza.

A (mm).	An (mm).	Prof (mm).	Prod. No	Precio de Lista (USD).
600	800	300	ELMAD0608030R5	\$ 338.82
800	1200	300	ELMAD0801230R5	\$ 578.51
1000	1000	300	ELMAD1001030R5	\$ 582.96
1200	1000	300	ELMAD1201030R5	\$ 715.80
1400	1000	300	ELMAD1401030R5	\$ 858.49

Accesorios

Soporte para fijación mural AW



Descripción:

Soportes para la fijación mural. Incluye las arandelas de sellado para garantizar el grado de IP.

Material:

Acero cincado de 3mm.

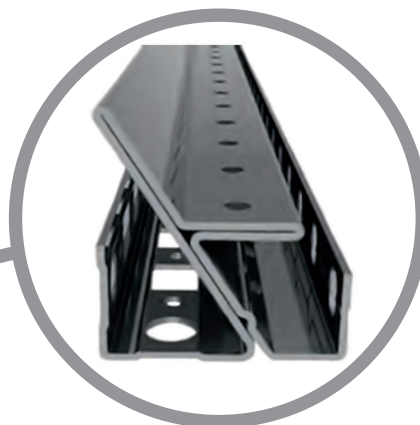
Código	Precio de lista (USD)
ELAW41	\$10.59

Gabinetes autoportados

Gabinete autoportado de acero al carbón, una puerta.

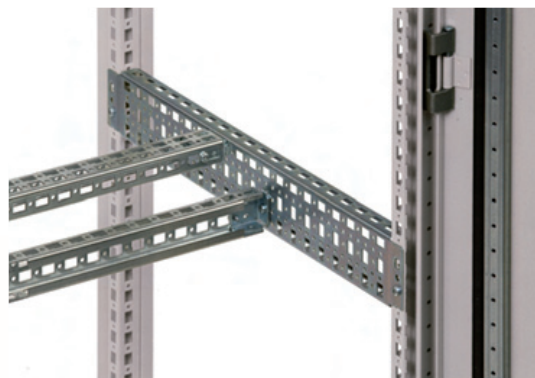
IP 56/NEMA 4, 12, 13

MCS



Características

- Perfil (3mm de espesor) doblado 8 veces de los cuales dos son dobles curvas y soldado con láser de arriba a abajo.
- Acabado superior: Soldaduras pulidas al ras.
- 94% de espacio útil después de platina.



La revolucionaria gama de gabinetes de acero, puerta simple, cuenta con robustez y facilidad de uso.

Gabinete muy robusto gracias a su marco totalmente soldado y su perfil especial, tapas superior y posterior desmontables, puerta reversible.

Perfil único, abierto construido en chapa de acero de 1,75 mm, con 8 plegados y soldado longitudinalmente mediante láser.

Sistema de placa de montaje Eldon enrasado con el marco del armario, sistema de placa de montaje deslizante, sin interferir con el hueco de la puerta.

Soporte inferior encajable en el perfil inferior del marco, teniendo la posibilidad de ser utilizado como superficie de montaje.

Material:

Estructura:

Chapa de acero pintada de 1,5/1,75 mm.

Puerta:

Chapa de acero pintada de 2 mm. Paneles posteriores, superiores y laterales: Chapa de acero pintada de 1.35 mm.

Placa de montaje:

Chapa acero galvanizado de 2.7 mm.

Tapa inferior:

Chapa acero galvanizado de 1 mm.

Estructura:

Perfiles abiertos soldados, con taladros a 25 mm conforme a DIN 43660. Dispone de patrón externo de taladros.

Puerta:

Puerta montada con 4 bisagras que permite la apertura hacia la izquierda o derecha. Incluye el refuerzo de puerta con perforaciones a 25 mm.

Tapa posterior: Fijado con tornillos Torx M6. Posibilidad estándar para montar puerta trasera.

Tapas laterales (descripción):

Suministrados como accesorio.

Panel superior:

Desmontable.

Placa de montaje:

Doble plegado se desliza hasta su posición, ajustable en profundidad en pasos de 25 mm con el accesorio MPD02, se entrega fijada al exterior del embalaje del armario.

A (mm).	An (mm).	Prof (mm).	Prod. No	Precio de Lista (USD).
1800	600	400	ELMCS18064R5	\$ 1,269.00
1800	600	500	ELMCS18065R5	\$ 1,292.00
1800	800	400	ELMCS18084R5	\$ 1,372.36
1800	800	500	ELMCS18085R5	\$ 1,494.18
1800	800	600	ELMCS18086R5	\$ 1,518.37
1800	1000	400	ELMCS18104R5	\$ 1,744.38
1800	1000	500	ELMCS18105R5	\$ 1,854.96
2000	600	400	ELMCS20064R5	\$ 1,282.69
2000	600	500	ELMCS20065R5	\$ 1,418.50
2000	600	600	ELMCS20066R5	\$ 1,440.71
2000	600	800	ELMCS20068R5	\$ 1,591.20
2000	800	400	ELMCS20084R5	\$ 1,440.71
2000	800	500	ELMCS20085R5	\$ 1,501.95
2000	800	600	ELMCS20086R5	\$ 1,532.64
2000	800	800	ELMCS20088R5	\$ 1,723.96
2000	1000	400	ELMCS20104R5	\$ 2,003.34
2000	1000	500	ELMCS20105R5	\$ 2,068.08
2000	1000	600	ELMCS20106R5	\$ 2,017.21
2000	1000	800	ELMCS20108R5	\$ 2,003.34
2200	600	600	ELMCS22066R5	\$ 1,556.76
2200	600	800	ELMCS22068R5	\$ 1,776.36
2200	800	600	ELMCS22086R5	\$ 1,678.68
2200	800	800	ELMCS22088R5	\$ 1,868.04

Accesorios

Tapas Laterales
SPM



Descripción:

Fácil montaje. Sellado con junta de poliuretano extrudida y fijado con 8 tornillos. Puede reemplazarse por la puerta lateral DS.

Material:

Chapa de acero de 1,35 mm.

Acabado:

Pintado al polvo, texturado, RAL 7035.

Protección:

IP 56,NEMA 4,12,13.

A(mm)	P(mm)	Código	Precio de Lista (USD)
1800	400	ELSPM1804R5	\$ 264.66
1800	500	ELSPM1805R5	\$ 302.50
1800	600	ELSPM1806R5	\$ 335.06
1800	800	ELSPM1808R5	\$ 412.62
2000	400	ELSPM2004R5	\$ 280.66
2000	500	ELSPM2005R5	\$ 313.24
2000	600	ELSPM2006R5	\$ 337.33
2000	800	ELSPM2008R5	\$ 405.42
2200	600	ELSPM2206R5	\$ 367.96
2200	800	ELSPM2208R5	\$ 360.92

Zoclo, frontal y posterior
PF



Material:

Piezas de esquina de 2 mm, paneles en chapa de acero de 1,5 mm.

Cantidad por embalaje:

1 conjunto de 4 pzas. de esquina, incluyendo cubiertas.
1 tapa frontal y un posterior (2 tapas posteriores en zoclos de 200 mm de alto) con material de montaje.

A (mm)	An (zmm)	Código	Precio de Lista (USD)
100	400	ELPF1040	\$ 74.61
100	500	ELPF1050	\$ 82.50
100	600	ELPF1060	\$ 80.48
100	800	ELPF1080	\$ 81.53
100	1000	ELPF1100	\$ 108.52
100	1200	ELPF1120	\$ 110.76

Tapas laterales para el zoclo
PS

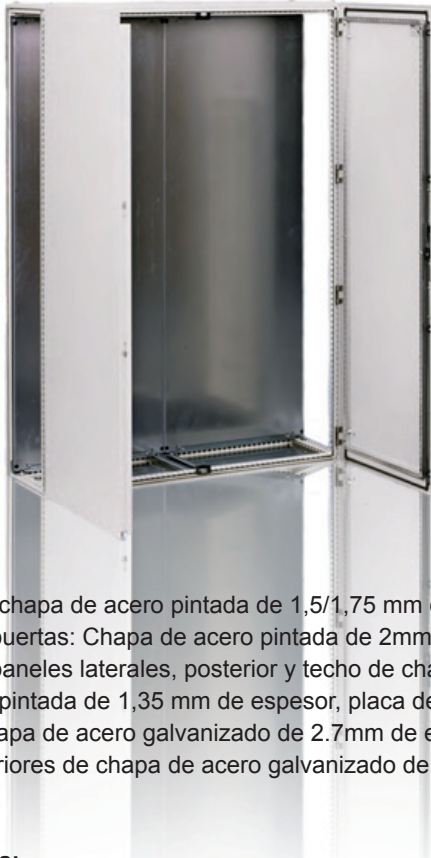


Material:

Chapa de acero de 1,5mm.

A (mm)	An (mm)	Código	Precio de Lista (USD)
100	400	ELPS1040	\$ 45.23
100	500	ELPS1050	\$ 49.22
100	600	ELPS1060	\$ 55.49
100	800	ELPS1080	\$ 73.00
200	400	ELPS2040	\$ 65.94
200	500	ELPS2050	\$ 74.22
200	600	ELPS2060	\$ 79.32
200	800	ELPS2080	\$ 113.88

Gabinetes autoportados
Gabinete combinable de acero al
carbón, dos puertas.
IP55/NEMA 12, 13
MCD



Material:

Marco de chapa de acero pintada de 1,5/1,75 mm de espesor, puertas: Chapa de acero pintada de 2mm de espesor, paneles laterales, posterior y techo de chapa de acero pintada de 1,35 mm de espesor, placa de montaje de chapa de acero galvanizado de 2.7mm de espesor, tapas inferiores de chapa de acero galvanizado de 1 mm de espesor.

Estructura:

Perfiles abiertos soldados con patrón de orificios de 25 mm según DIN 43660. Incluye patrón de orificios exteriores.

Puerta:

Puertas montadas sobre la estructura con cuatro bisagras, incluye el refuerzo de puerta con orificios a 25 mm. La puerta estándar no puede invertirse, la puerta con cierre a la izquierda ha de pedirse por separado.

A (mm)	An (mm)	Prof (mm)	Prod. No	Precio de Lista (USD)
1800	800	500	ELMCD18085R5	\$ 1,586.04
1800	1000	400	ELMCD18104R5	\$ 1,885.05
1800	1000	500	ELMCD18105R5	\$ 2,050.26
1800	1200	400	ELMCD18124R5	\$ 1,934.16
1800	1200	500	ELMCD18125R5	\$ 2,070.18
1800	1200	600	ELMCD18126R5	\$ 2,326.68
1800	1600	400	ELMCD18164R5	\$ 2,950.44
2000	800	500	ELMCD20085R5	\$ 2,029.56
2000	1000	400	ELMCD20104R5	\$ 2,160.48
2000	1000	500	ELMCD20105R5	\$ 2,037.96
2000	1000	600	ELMCD20106R5	\$ 1,972.75
2000	1000	800	ELMCD20108R5	\$ 2,505.48
2000	1200	400	ELMCD20124R5	\$ 2,225.82
2000	1200	500	ELMCD20125R5	\$ 2,151.82
2000	1200	600	ELMCD20126R5	\$ 2,196.50
2000	1200	800	ELMCD20128R5	\$ 2,388.75
2000	1600	400	ELMCD20164R5	\$ 3,107.58
2000	1600	500	ELMCD20165R5	\$ 3,251.64
2000	1600	600	ELMCD20166R5	\$ 3,325.08
2200	1000	600	ELMCD22106R5	\$ 2,396.16
2200	1200	600	ELMCD22126R5	\$ 2,470.92

Accesorios

**Argollas de elevación
LE**



Descripción:

Rosca M-12. Se monta directamente en las esquinas de los armarios. Cumple con los requerimientos para levantamiento de la norma DIN 580.

Carga máxima:

3400N por cáncamo levantado con ángulo máximo de 45°. Sigán las instrucciones de levantamiento de Eldon.

Material	Código	Precio de lista (USD)
Cincado	ELLE9301	\$ 36.33
Acero inoxidable	ELLE9301SS	\$ 73.44



Gabinetes de pared
de acero inoxidable, una puerta.
IP66/ NEMA 4x, 12, 13
ASR



El armario ASR de Eldon, diseñado para una mayor limpieza y protección, ofrece alta resistencia a la corrosión y asegura la protección del equipo instalado, el gabinete ASR es la solución ideal para industrias de alimentación, químicas, farmacéuticas, uso exterior y ambientes marinos.

El acabado fino de 240 grit presenta otras ventajas para la industria de la alimentación ya que facilita la limpieza reduciendo el riesgo de creación de microorganismos.

Un laboratorio metalúrgico independiente ha probado en cámara de ambiente salino para medir la resistencia a la corrosión de muestras de acero inoxidable de ambos acabados, el tradicional 180 y nuestro nuevo acabado mejorado a 240 grit.

Material:

Acero inoxidable pulido AISI304/AISI 316 (bajo pedido). Cuerpo de 1,5mm, puerta de 2,0mm, placa de montaje de 2.5 mm de acero galvanizado.

Estructura:

Monobloque plegado y soldado, puerta esquina formada en una sola pieza y diseñada envolvente con ángulo de apertura de 130° con bisagras de acero inoxidable AISI304 ocultas con pasador desmontable. Con 4 pernos soldados en el interior de la puerta para la colocación de perfiles de montaje. La protección está asegurada por medio de una junta de poliuretano inyectada en una pieza.

Placa de montaje:

Fijada sobre pernos M8 soldados a la parte posterior del armario.

*Para aplicaciones en AISI 316, favor de consultarnos.

A (mm)	An (mm)	Prof (mm)	Código	Precio de Lista (USD).
180	240	150	ELASR0182415	\$ 364.86
240	240	150	ELASR0242415	\$ 427.08
240	360	150	ELASR0243615	\$ 456.12
300	200	150	ELASR0302015	\$ 388.67
260	240	150	ELASR0262415	\$ 451.92
400	300	150	ELASR0403015	\$ 470.20
400	400	210	ELASR0404021	\$ 493.20
400	600	210	ELASR0406021	\$ 645.30
500	400	210	ELASR0504021	\$ 715.53
500	500	210	ELASR0505021	\$ 647.17
600	400	210	ELASR0604021	\$ 616.86
600	600	210	ELASR0606021	\$ 844.20
600	600	300	ELASR0606030	\$ 935.33
600	800	300	ELASR0608030	\$ 1,143.18
800	600	210	ELASR0806021	\$ 919.98
800	600	300	ELASR0806030	\$ 1,143.18
800	800	300	ELASR0808030	\$ 1,351.03
1000	800	300	ELASR1008030	\$ 1,488.05
1200	800	300	ELASR1208030	\$ 1,932.07
1200	800	400	ELASR1208040	\$ 2,397.36
1400	800	400	ELASR1408040	\$ 3,007.20

Gabinetes de pared

Gabinete de acero inoxidable,
2 puertas. IP55/ NEMA 12, 13

ADR



A (mm)	An. (mm)	Prof. (mm)	Código	Precio de lista (USD)
1000	1000	300	ELADR1001030	\$ 1,987.02
1000	1200	300	ELADR1001230	\$ 2,519.16

Accesorios

Zoclos de acero inoxidable MSVS



Material:

Acero inoxidable de 2mm grado 304.

Cantidad por embalaje:

1 zoclo con material de montaje.

Acabado:

Acero inoxidable pulido a 240 (media 0,5 micras).

A(mm)	An(mm)	Prof (mm)	Código	Precio de Lista (USD)
100	600	300	ELMSVS1063	\$ 621.71
100	800	300	ELMSVS1083	\$ 765.34
100	800	400	ELMSVS1084	\$ 920.68
100	1000	300	ELMSVS1103	\$ 963.53
100	1200	300	ELMSVS1123	\$ 978.92

Gabinetes autoportados

Gabinete combinable de acero inoxidable, 1. IP56/NEMA 12, 13 MCSS



Material:

Acero inoxidable AISI 304, marco de 1,5 mm, puerta 2 mm, tapa posterior, superior y laterales de 1,5mm. Tapas inferiores de acero inoxidable 1,5mm, placa de montaje de acero galvanizado 2,7mm.

Estructura:

Perfil abierto plegado y soldado con sistema de orificios a 25 mm según DIN 43660, puerta con 4 bisagras permitiendo apertura a derecha o a izquierda. Incluye marco de refuerzo de puerta con sistema de orificios a 25mm.

A.(mm)	An. (mm)	Prof. (mm)	Código	Precio de lista (USD)
1800	600	500	ELMCSS18065	\$4,757.10
1800	600	500	ELMCSS18085	\$5,089.74
1800	1000	500	ELMCSS18105	\$5,788.86
2000	600	600	ELMCSS20066	\$5,129.88
2000	800	600	ELMCSS20086	\$5,443.86
2000	1000	600	ELMCSS20106	\$6,147.06

Tapa posterior:

Fijado con tornillos torx. Facilidades estándar para montaje de puerta posterior.

Tapas laterales:

Se suministra como accesorio.

Tapa superior:

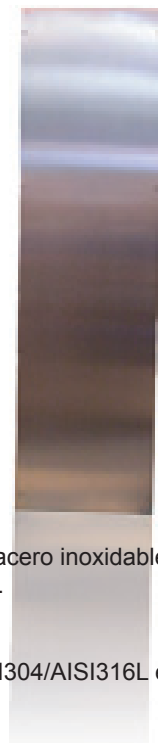
Desmontable.

Tapas inferiores:

Tapa inferior de una pieza con junta de poliuretano inyectado para asegurar máximo sellado.

Accesorios

Tapas laterales acero inoxidable SPMS



Descripción:

Paneles laterales de acero inoxidable. Con junta de poliuretano inyectada.

Material:

Acero inoxidable ATSI304/AISI316L en 1,5mm.

Acabado:

Acero inoxidable acabado a 240 (media 0,5 micras). Incluye material de montaje.

A(mm)	P(mm)	Código	Precio de Lista (USD)
1800	500	ELSPMS1805	\$ 1,695.96
2000	600	ELSPMS2006	\$ 1,617.18

Zoclo frontal y posterior en acero inoxidable PFS



Descripción:

Frontal y posterior del zoclo. Para cablear sin restricciones según VDE 0113. El zoclo consiste en cuatro esquineros con paneles frontal y posterior desmontables. Los paneles laterales PSS debe pedirse por separado. Fabricado en 100 y 200mm de altura. Los zoclos de 200mm de alto se suministran con panel posterior consistente en dos paneles desmontables de 100mm de alto, el panel frontal está fabricado en una pieza de 200mm de alto. Todos los paneles tienen doble plegado para mayor robustez.

Material:

Acero inoxidable AISI 304 / 316L. esquineros en 2mm y paneles en 1mm.

Acabado:

Acero inoxidable acabado a 240 (media 0,5micras)

A(mm)	An(mm)	Código	Precio de Lista (USD)
100	600	ELPFS1060	\$ 262.68
100	800	ELPFS1080	\$ 299.28
100	1000	ELPFS1100	\$ 326.22
100	1200	ELPFS1120	\$ 372.54
200	600	ELPFS2060	\$ 447.54
200	800	ELPFS2080	\$ 491.12
200	1000	ELPFS2100	\$ 536.46
200	1200	ELPFS2120	\$ 582.36

Zoclos laterales en acero inoxidable PSS



Descripción:

Tapas laterales para el zoclo PFS, tapas con doble plegado para mayor robustez.

Material:

Acero inoxidable AISI 304.

Cantidad por embalaje:

2 tapas. Accesorios de montaje incluidos en el PFS

A(mm)	An(mm)	Código.	Precio de Lista (USD)
100	400	ELPSS1040	\$ 157.26
100	500	ELPSS1050	\$ 168.96
100	600	ELPSS1060	\$ 181.08
200	400	ELPSS2040	\$ 179.04
200	500	ELPSS2050	\$ 168.96
200	600	ELPSS2060	\$ 181.08

Sistema de pupitres

Pupitre compacto de acero
al carbón IP66/ NEMA 4, 12,
IP55/ NEMA 12, 13
MPG



Material:

Cuerpo y puerta de chapa de acero de 1.5 mm, tapa posterior chapa de acero de 1.5mm. Placas inferiores acero galvanizado 1.2 mm. Placa de montaje de acero galvanizado de 2.5mm

Puertas y tapas:

Puerta de diseño simple montada con bisagras que permiten la apertura a la izquierda o a la derecha. Panel con 12° de ángulo respecto la horizontal, bisagras ocultas permitiendo una apertura de 80°. La tapa se mantiene abierto por medio de un retenedor mecánico integrado. Puerta doble en pupitres de 1.200 y 1600 mm de ancho con grado de protección IP 55. Placa de montaje: Se suministra como estándar.

A (mm)	An. (mm)	Prof. (mm)	Prof. útil (mm)	Código	Precio de lista (USD)
985	600	400	333	ELMPG06R5	\$ 770.17
985	800	400	333	ELMPG08R5	\$ 1,033.15
985	1000	400	333	ELMPG10R5	\$ 1,083.24
985	1200	400	333	ELMPG12R5	\$ 1,623.02
985	1600	400	333	ELMPG16R5	\$ 1,618.86

Accesorios

Zoclo, frontal y posterior PF



Cantidad por embalaje:

1 conjunto de 4 pzas. de esquina, incluyendo cubiertas.
1 tapa frontal y un posterior (2 tapas posteriores en zoclos de 200 mm de alto) con material de montaje.

A (mm)	An (zmm)	Código	Precio de Lista (USD)
100	400	ELPF1040	\$ 74.61
100	500	ELPF1050	\$ 82.50
100	600	ELPF1060	\$ 80.48
100	800	ELPF1080	\$ 81.53
100	1000	ELPF1100	\$ 108.52
100	1200	ELPF1120	\$ 110.76

Sistema de pupitres
 Pupitre de acero al carbón
 IP66/ NEMA 4, 12, 13
 IP55/ NEMA 12, 13
MPC



Suministro:

Una placa de montaje como estándar en el gabinete base. Fijada con soportes sobre perfiles en C en la parte superior e inferior para que sea ajustable en profundidad. Placa de montaje opcional en el frente superior y en la mesa.

A (mm)	An (mm)	Prof (mm)	Prof. útil. (mm)	Código	Precio de Lista (USD)
Frente superior de acero al carbón					
500	600	494		ELMPC061R5	\$ 753.84
500	800	494		ELMPC081R5	\$ 932.28
500	1000	494		ELMPC101R5	\$ 980.04
500	1200	494		ELMPC121R5	\$ 1,164.11
500	1600	494		ELMPC161R5	\$ 1,269.66
Mesa de acero al carbón					
250	600	985		ELMPC062R5	\$ 745.92
250	800	985		ELMPC082R5	\$ 925.08
250	1000	985		ELMPC102R5	\$ 972.12
250	1200	985		ELMPC122R5	\$ 1,092.82
250	1600	985		ELMPC162R5	\$ 1,338.09
Unidades base con placa de montaje chapa de acero al carbón.					
700	600	500	470.5	ELMPC063R5	\$ 896.07
700	800	500	470.5	ELMPC083R5	\$ 1,110.66
700	1000	500	470.5	ELMPC103R5	\$ 1,043.52
700	1200	500	470.5	ELMPC123R5	\$ 1,466.66
700	1600	500	470.5	ELMPC163R5	\$ 1,785.54

Accesorios

Tapas laterales para el zoclo PST



Cantidad de embalaje

2 tapas laterales, el material del montaje se incluye en el paquete del PF.

A (mm)	An (mm)	Código	Precio de Lista (USD)
100	400	ELPST1040	\$ 37.46
100	500	ELPST1050	\$ 44.10
100	600	ELPST1060	\$ 47.33
100	800	ELPST1080	\$ 51.63
200	400	ELPST2040	\$ 61.80
200	500	ELPST2050	\$ 66.24
200	600	ELPST2060	\$ 68.14
200	800	ELPST2080	\$ 86.01

Sistema de pupitres
Pupitre de acero inoxidable
IP66/ NEMA 4, 12, 13
IP55/ NEMA 12, 13
MPGS



Suministro:

Placa de montaje estándar en la base, tuercas y arandelas apropiadas para los distintos pernos para tomar tierra. El pupitre es suministrado sobre una tarima

A (mm)	An (mm)	Prof. (mm)	Prof. útil (mm)	Código	Precio de lista (USD)
985	600	400	357.5	ELt06	\$ 4,303.74
985	800	400	357.5	ELMPGS08	\$ 4,147.56
985	1000	400	357.5	ELMPGS10	\$ 5,129.94
985	1200	400	357.5	ELMPGS12	\$ 5,348.16

Accesorios

**Zoclos de acero inoxidable
MSNS**



Cantidad de embalaje:

1 Zoclo con material de montaje. Permite el cableado sin ninguna restricción y según la norma VDE 0113.

A(mm)	An(mm)	Prof (mm)	Código	Precio de Lista (USD)
100	600	400	ELMSNS1064	\$ 469.37
100	600	500	ELMSNS1065	\$ 479.09
100	800	400	ELMSNS1084	\$ 543.23
100	800	500	ELMSNS1085	\$ 505.51
100	1000	400	ELMSNS1104	\$ 555.27
100	1000	500	ELMSNS1105	\$ 672.56
100	1200	400	ELMSNS1224	\$ 595.74
100	1200	500	ELMSNS1225	\$ 677.79
200	600	400	ELMSNS2064	\$ 691.34
200	600	500	ELMSNS2065	\$ 710.79
200	800	400	ELMSNS2084	\$ 783.53
200	800	500	ELMSt085	\$ 789.37
200	1000	400	ELMSNS2104	\$ 787.41
200	1000	500	ELMSNS2105	\$ 938.76
200	1200	400	ELMSNS2124	\$ 866.73
200	1200	500	ELMSNS2125	\$ 852.38

Sistema de pupitres
 Pupitre de acero inoxidable
 IP66/ NEMA 4x, 12, 13
 IP55/ NEMA 12, 13
MPCS



Suministro:

La unidad base se suministra con una placa de montaje como estándar.

A (mm)	An (mm)	Prof (mm)	Prof. útil. (mm)	Código	Precio de Lista (USD)
Fronte superior de acero inoxidable					
500	600	494		ELMPC061	\$ 753.87
500	800	494		ELMPC081	\$ 932.28
500	1000	494		ELMPC101	\$ 980.05
500	1200	494		ELMPC121	\$ 1,221.60
500	1600	494		ELMPC161	\$ 1,269.68
Mesa de acero inoxidable					
250	600	985		ELMPC062	\$ 746.94
250	800	985		ELMPC082	\$ 925.09
250	1000	985		ELMPC102	\$ 972.12
250	1200	985		ELMPC122	\$ 1,146.77
250	1600	985		ELMPC162	\$ 1338.89
Unidades base con placa de montaje de acero inoxidable					
700	600	500	470.5	ELMPC063	\$ 896.71
700	800	500	470.5	ELMPC083	\$ 1,110.66
700	1000	500	470.5	ELMPC103	\$ 1,110.66
700	1200	500	470.5	ELMPC123	\$ 1,539.10
700	1600	500	470.5	ELMPC163	\$ 1,785.56

Accesorios

**Zoclo, frontal y posterior
 PF**



Cantidad por embalaje:

1 conjunto de 4 pzas. de esquina, incluyendo cubiertas.
 1 tapa frontal y un posterior (2 tapas posteriores en zoclos de 200 mm de alto) con material de montaje.

A (mm)	An (zmm)	Código	Precio de Lista (USD)
100	400	ELPF1040	\$ 74.61
100	500	ELPF1050	\$ 82.50
100	600	ELPF1060	\$ 80.48
100	800	ELPF1080	\$ 81.53
100	1000	ELPF1100	\$ 108.52
100	1200	ELPF1120	\$ 110.76

Sistema de gestión térmica

Ventilador con filtro con alto flujo de aire

EF



Descripción:

Ventiladores con filtro para una ventilación forzada. Los ventiladores con filtro de Eldon se instalan con un sistema de inserción que ahorra tiempo. No se precisan tornillos. La tapa frontal puede ser abierta con facilidad para reemplazar el filtro. La dirección del flujo de aire y la posición de las conexiones pueden ser cambiadas. Giro por fricción y giro por rodamiento en ventiladores para CC y en EF250R5 y superiores.

Material:

Tapa frontal fabricada en termoplástico autoextinguible UL94 V0 inyectado en molde.

Filtro:

Grado G3 y grado G4 para EF500R5 y superiores (acorde con la norma EN 779).

Resistencia a la temperatura:

-15°C a +55°C.

Tipo de conexión:

Depende del tamaño del ventilador, tipo 1 con cable de longitud 310mm, tipo 2 terminal desnudo y tipo 3 terminal resorte.

Protección:

IP 54, NEMA12.

Acabado:

RAL 7035.

Tipo de Conexión.	Intensidad (A)	Ruido (dB)	Caudal de aire (m³/h)	Código	Precio de Lista (USD)
24 Vc.c.					
1	0.10	33	25	ELEF100-24R5	\$ 163.69
1	0.21	44	61	ELEF200-24R5	\$ 409.79
1	0.21	40	82	ELEF220-24R5	\$ 428.20
3	0.20	40	156	ELEF250-24R5	\$ 481.24
3	0.50	42	256	ELEF300-24R5	\$ 723.44
115 Vc.a, 60 Hz.					
1	0.15	33	29	ELEF100-115R5	\$ 105.26
2	0.23	44	70	ELEF200-115R5	\$ 155.12
2	0.23	40	125	ELEF220-115R5	\$ 171.74
3	0.25	43	171	ELEF250-115R5	\$ 182.82
3	0.50	46	292	ELEF300-115R5	\$ 232.68
3	0.80	52	480	ELEF500-115R5	\$ 271.41
3	1.40	64	653	ELEF600-115R5	\$ 360.10
3	1.71	69	875	ELEF700-115R5	\$ 858.70
230 Vc.a, 50/60 Hz.					
1	0.07	33	25	ELEF100R5	\$ 94.18
2	0.12	44	61	ELEF200R5	\$ 132.96
2	0.12	40	82	ELEF220R5	\$ 138.50
3	0.12	40	156	ELEF250R5	\$ 149.58
3	0.32	42	256	ELEF300R5	\$ 182.82
3	0.30	54	480	ELEF500R5	\$ 288.02
3	0.51	63	640	ELEF600R5	\$ 299.16
3	0.59	66	845	ELEF700R5	\$ 554.49

Accesorios generales

Sistema de gestión térmica

Filtros de salida

EFA



Descripción:

Rejilla con filtro para ventilación natural o forzada en combinación con rejilla ventilador con filtro EF. Las rejillas con filtros de Eldon ahorran tiempo de montaje gracias a su instalación a presión sin tornillos. La tapa frontal se puede abrir rápida y fácilmente para la sustitución del filtro.

Material:

Cubierta frontal fabricada en termoplástico inyectado en molde, autoextinguible, UL94VO. Filtro Grado G3 Y grado G4 para EFA500R5 y superiores (acorde con la norma EN 779). Resistencia a la temperatura: -15°C a +55°C.

Protección:

IP54, NEMA12

Acabado:

RAL 7035

Dimensiones	Código	Precio de lista (USD)
92x92 mm	ELEFA100R5	\$ 19.39
125x125 mm	ELEFA200R5	\$ 26.315
177x177 mm	ELEFA220R5	\$ 41.55
223x223 mm	ELEFA250-300R5	\$ 44.32
291x291 mm	ELEFA500-700R5	\$ 55.04

Portadocumentos

DRA



Descripción:

Autoadhesivo, para DIN A4.

Profundidad útil:

30mm.

Material:

Termoplástico.

Acabado:

Gris RAL 7035.

Código	Lista de precios (USD)
ELDRA04	\$ 14.02

Accesorios

Perfil de montaje CLPF



Descripción:

Los perfiles CLPF tienen un patrón entre cada perforación de 25 mm, pueden montarse en todas las direcciones en el marco del armario y usarse en combinación con los perfiles CLPK y VB.

Poseen dos filas de perforaciones para tuercas enjauladas o tornillos autoroscantes.

Material:

Acero cincado.

Cantidad de Embalaje:

4 perfiles, incluyendo accesorios de fijación.

Al. /An.	An./Prof	Código	Precio de lista (USD)
400	400	ELCLPF400	\$ 70.89
ttt	400	ELCLPF500	\$ 90.57
600	400	ELCLPF600	\$ 107.71
800	400	ELCLPF800	\$ 172.62
1000	400	ELCLPF1000	\$ 160.41
1200	400	ELCLPF1200	\$ 176.67
1400	400	ELCLPF1400	\$ 186.14
1600	400	ELCLPF1600	\$ 190.49
1800	400	ELCLPF1800	\$ 243.40
2000	400	ELCLPF2000	\$ 277.95
2200	400	ELCLPF2200	\$ 314.59

Perfil de fijación rápida CLPK



Material:

Acero cincado.

Cantidad por embalaje:

4 perfiles

Requisitos de montaje:

Incluir perfiles CLPF de la misma altura que el armario en la parte trasera para fijar perfiles CLPK en profundidad.

Para armario	Código	Precio de lista USD
Ancho / Prof.		
400	ELCLPK400	\$ 77.31
500	ELCLPK500	\$ 103.92
600	ELCLPK600	\$ 108.89
800	ELCLPK800	\$ 133.81
1000	ELCLPK1000	\$ 185.20
1200	ELCLPK1200	\$ 211.60

Riel de montaje universal PP



Dimensiones	Tipo	Código	Precio de lista USD
7x35	Omega	ELPP0735H	\$ 7.08
15x32	G	ELPP1532H	\$ 9.83
15x35	Omega	ELPP1535H	\$ 12.28